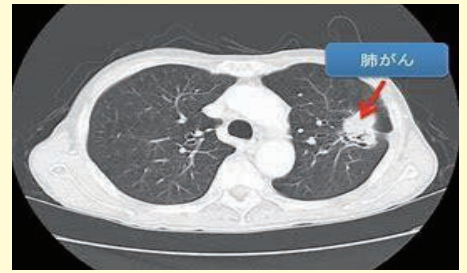


肺がんCT認定医・認定技師による 肺がんドック



お勧めする方

- 50歳以上
- 喫煙指数600以上(1日当たりの喫煙本数×喫煙年数)
- 身近に喫煙者がいる(受動喫煙が心配)
- 咳、痰などが気になる
- アスベスト吸引歴がある
- 家族に肺がんの人がいる



日本人のがん死亡原因の第1位は肺がん

初期の肺がんは特徴的な症状がなく、レントゲン検査でも非常に発見が難しい病気です。そのため、CT検査での定期的ながん検診が早期発見・早期治療に結びつきます。

被ばく量が通常の7分の1

料金 12,100円(税込)

- 問診
- 身体計測
- 低線量胸部CT検査
- 呼吸器専門腫瘍内科医からの結果説明

*腫瘍マーカー2種(CEA・シフラ)を2,530円で追加できます

当院の肺がんドックは、2名の専門の医師がCTを確認する2重読影を採用しています

結果説明は2重読影後となるため、当日ではなく後日となります



社会医療法人 孝仁会

札幌孝仁会記念病院

高度健診センター

札幌市西区宮の沢2条1丁目16番1号

ご予約はお電話またはWEBから

■健診センター直通電話

011-665-2266

月曜日～金曜日 13:00～16:00

■WEBから

<https://sap-kojk.jp>

