

定期検査に関するお知らせ

透析を受けられている方々がお元気で長生きして頂くための病院側からの提案です。グラフは透析を受けられている方の死亡原因の推移を表します。頻度が高いほうから心不全、感染症、悪性腫瘍、脳血管障害、心筋梗塞の順となっています。様々な心臓疾患の終末像である心不全、脳血管障害や心筋梗塞が減少傾向にあるのは、診断・治療法の進歩に加え個々の患者さんが持つ危険性（リスクファクター）を把握し未然に防止できる手段があるためです。悪性腫瘍も早期に発見するためのCT検査などが必要です。このような目的にそって定期的検査を下記の要領で行っておりますので、ご理解をお願いいたします。

このような努力をしても、死亡原因第2位の感染症など、積極的対策がない合併症もあります。日頃の水分・塩分・栄養管理と運動療法によって体調をよく保つことが何より大切です。

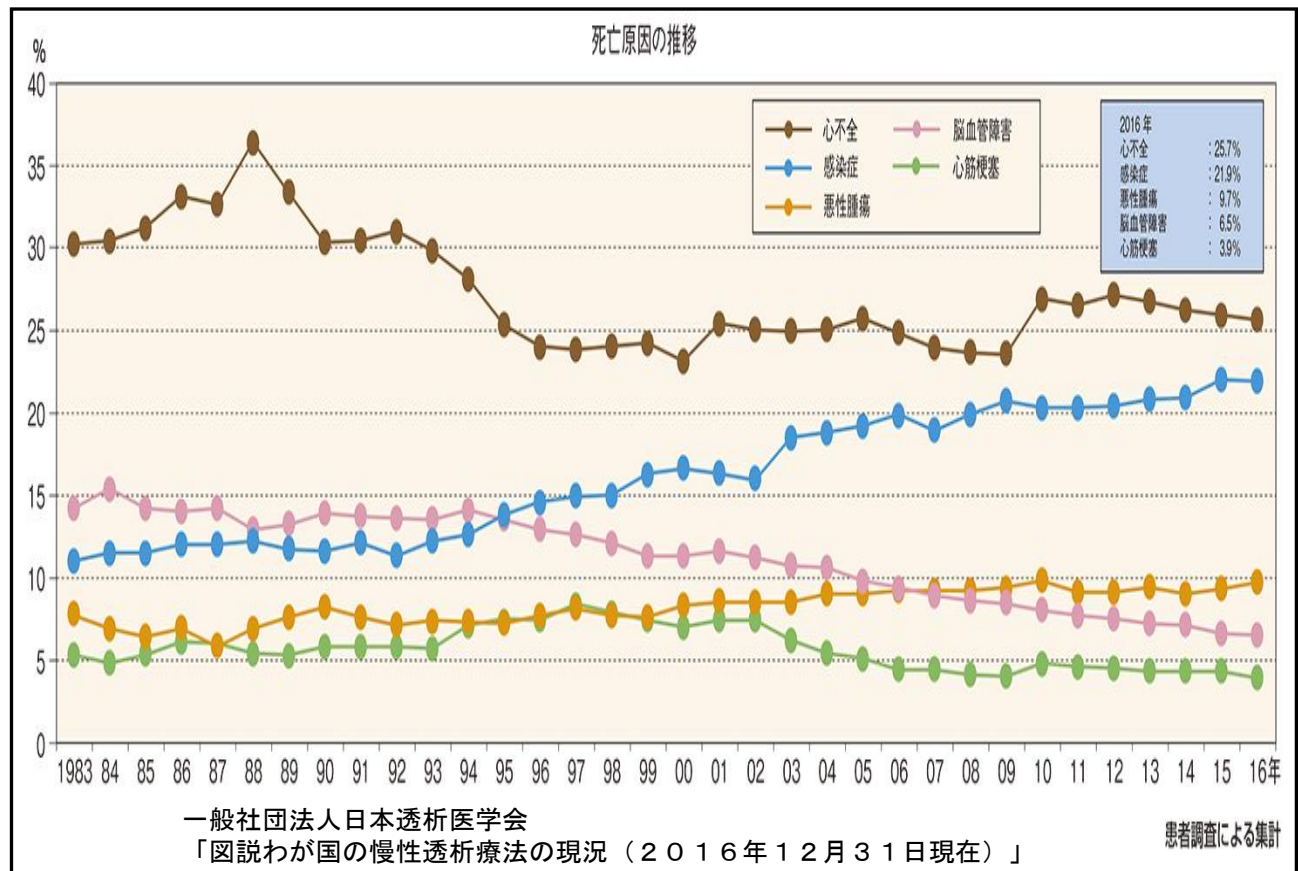
透析室スタッフが信頼に基づいたお手伝いをいたします。何でもご相談ください。

透析担当医 横山 秀雄

検査日（画像・生理検査）は検査担当のスタッフが患者様の都合等をお伺いしてから、日程調整いたします。

検査結果は後日、透析中または透析後に透析担当医より説明を行います。

ご不明な点がございましたら遠慮なくスタッフ・担当医にお尋ねください。



- ◎採血・・・毎月第1・3週目の月曜日または火曜日
- ◎胸部レントゲン（正面・側面）・・・毎月第1週目の水曜日または木曜日
- ◎CT（頭・胸・腹部）・・・年1回誕生日月（目安です）
- ◎骨塩定量（骨粗しょう症）・・・年1回誕生日月（目安です）
- ◎下肢血流測定（SPP）・・・年1回誕生日月（目安です）
- ◎四肢血圧測定（ABI）・・・年1回誕生日月（目安です）
- ◎心電図・心エコー・・・年1回→年3回（4ヵ月毎）
- ◎便潜血・・・年1回誕生日月（目安です）
- ◎胃カメラ・・・年1回誕生日月（目安です）

